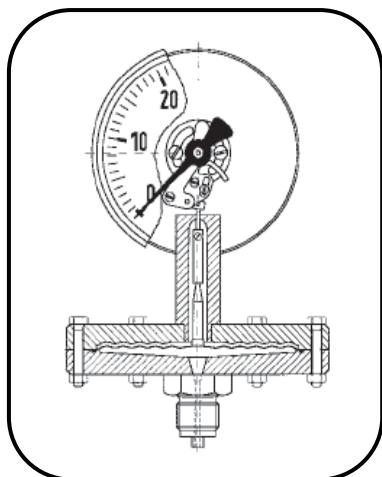


3.3. ВЗРЫВОЗАЩИЩЁННЫЕ

3.3.2. ВЗРЫВОНЕПРОНИЦАЕМАЯ ОБОЛОЧКА

3.3.2.3. ДЛЯ МАЛЫХ ДАВЛЕНИЙ



Назначение

Предназначены для замыкания и размыкания электрических цепей при достижении заданного предела давления; обеспечивают визуальную индикацию контролируемого давления в условиях взрывоопасной окружающей среды

Маркировка взрывозащиты
PVExdI/1ExdПВТ4

Диаметр корпуса, мм
100

Класс точности
2,5

Вариация срабатывания, %
4,0

Пределы измерения, кПа
от 0 до 4/ 6/ 10/ 16/ 25/ 40/ 60/ 100/ 160

Исполнение корпус-штуцер
радиальное

Штуцер
сталь нержавеющая, M20x1,5, G1/2" - □22

Электрическая схема
I, II, III, IV, V, VI по ГОСТ 2405-88
(см.стр.56)

Измерительный элемент
мембрана, сталь нержавеющая

Механизм
латунь

Циферблат
алюминиевый сплав, белый, шкала черная

Корпус
сталь нержавеющая

Стекло
поликарбонат

Степень защиты
IP54

Пример оформления заказа

Электроконтактный манометр (ЭКМ), диаметром корпуса 100мм (**100**) из нержавеющей стали (**Н**) на микровыключателях (**Вм**), максимальным давлением 6,0кПа (**6,0кПа**), присоединительной резьбой штуцера M20x1,5, стандартной электрической схемой «Исполнение 5»:

**Манометр ЭКМ100НВм-6,0кПа-
PVExdI/1ExdПВТ**